

Todo lo que necesitas saber sobre Tetra Recart®

La solución revolucionaria para los alimentos

Tetra Recart® es la elección óptima para una variedad de categorías, y ofrece beneficios a lo largo de toda la cadena de valor. Aquí encontrará todo lo que necesita saber sobre esta innovadora gama de envases.

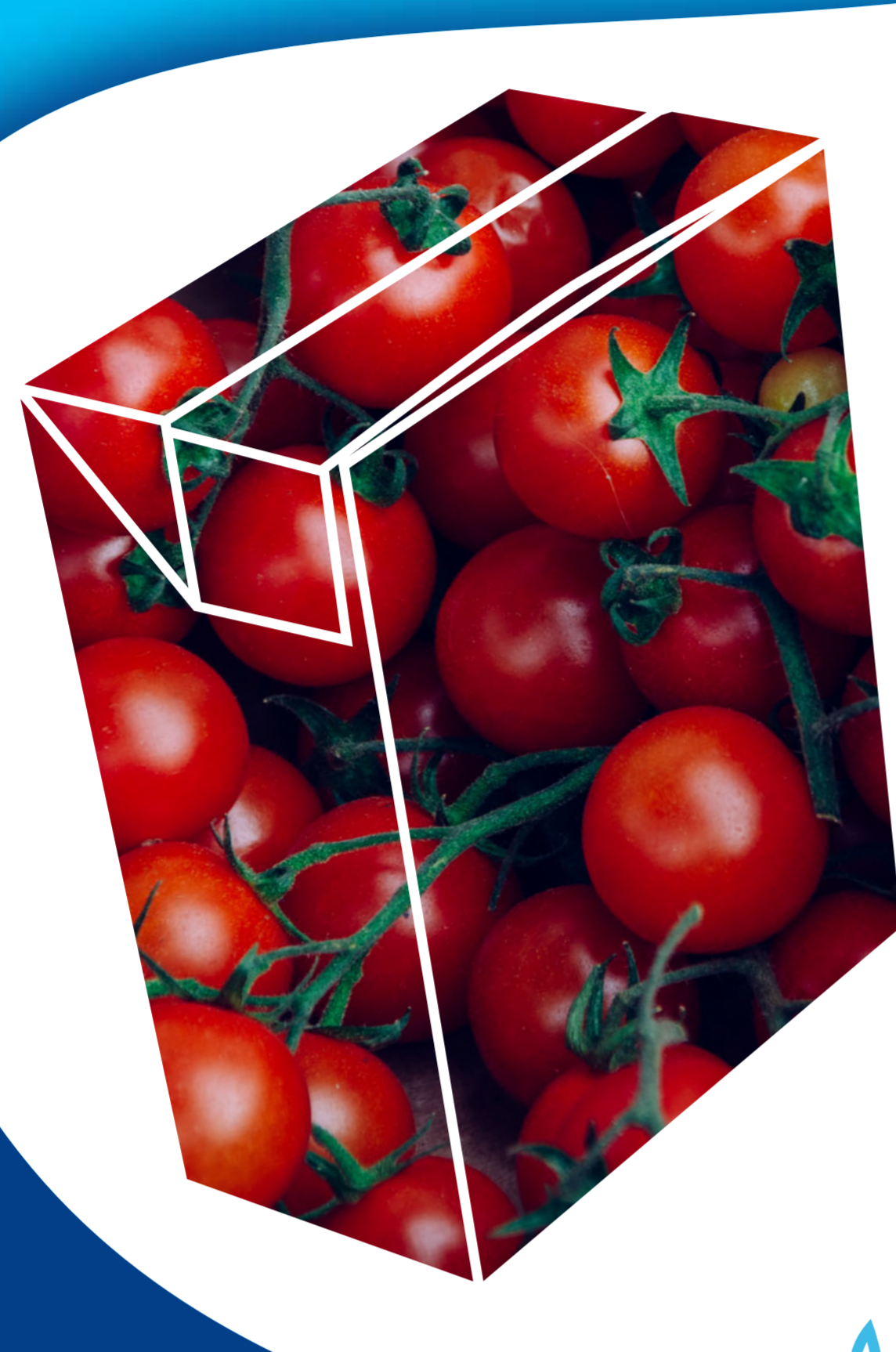
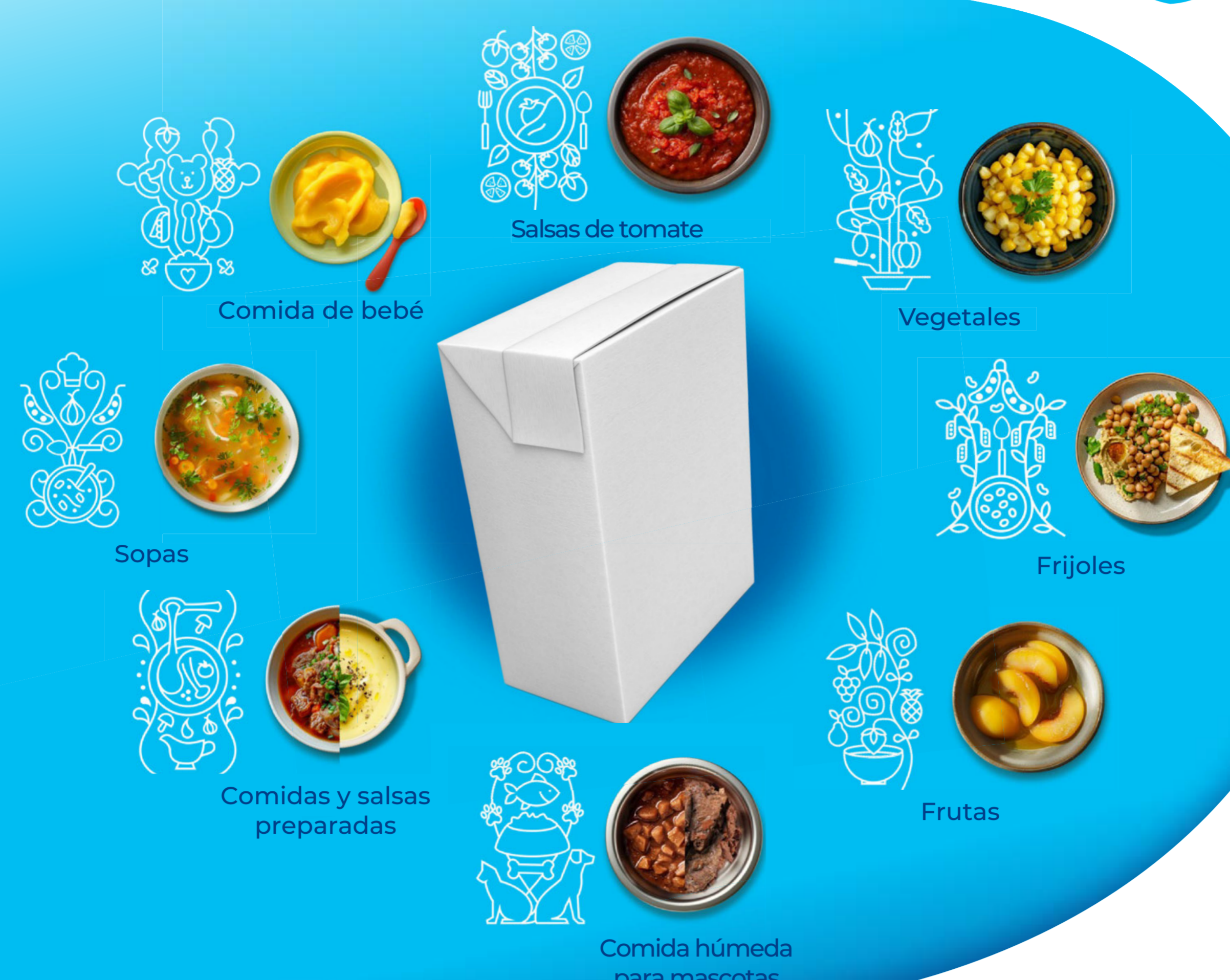
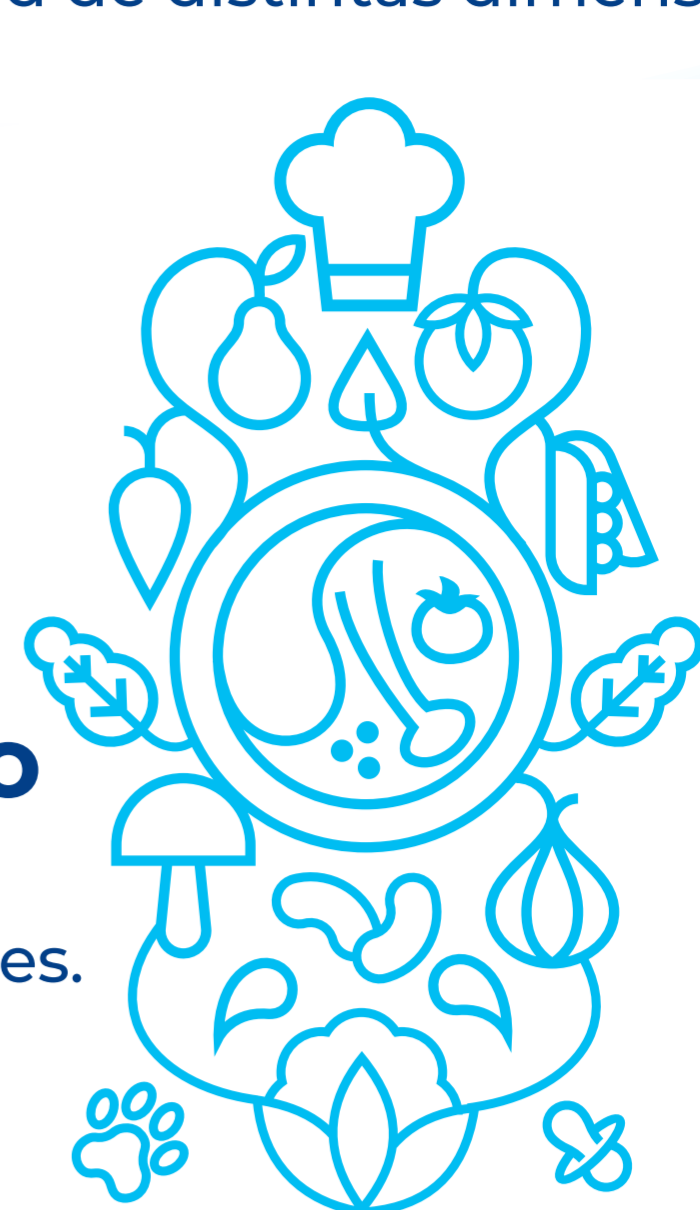


Todos los tamaños grandes y pequeños

Cuando se trata de alimentos estables en el anaquel, un tamaño no es viable para todos. Por eso, ofrecemos una gran variedad de distintas dimensiones.

La elección óptima, sea cual sea su producto

Elija el tamaño de producto y envase que mejor se adapte a sus consumidores.



Más de lo que se ve a simple vista

Tetra Recart puede parecer un envase normal, pero está lleno de innovación. Los envases contienen hasta 71% de contenido a base de papel, y son lo suficientemente robustos para soportar el proceso de autoclave que usualmente se utiliza con latas y frascos. Todo ello gracias a su diseño y formulación.

El menor impacto climático

Gracias a la combinación del uso de recursos renovables gestionados de forma responsable y a la eficiencia logística que contribuye a que haya menos camiones en la carretera, Tetra Recart ofrece menos emisiones de CO₂ que las latas de metal, las bolsas de plástico y los frascos de cristal de tamaños equivalentes.

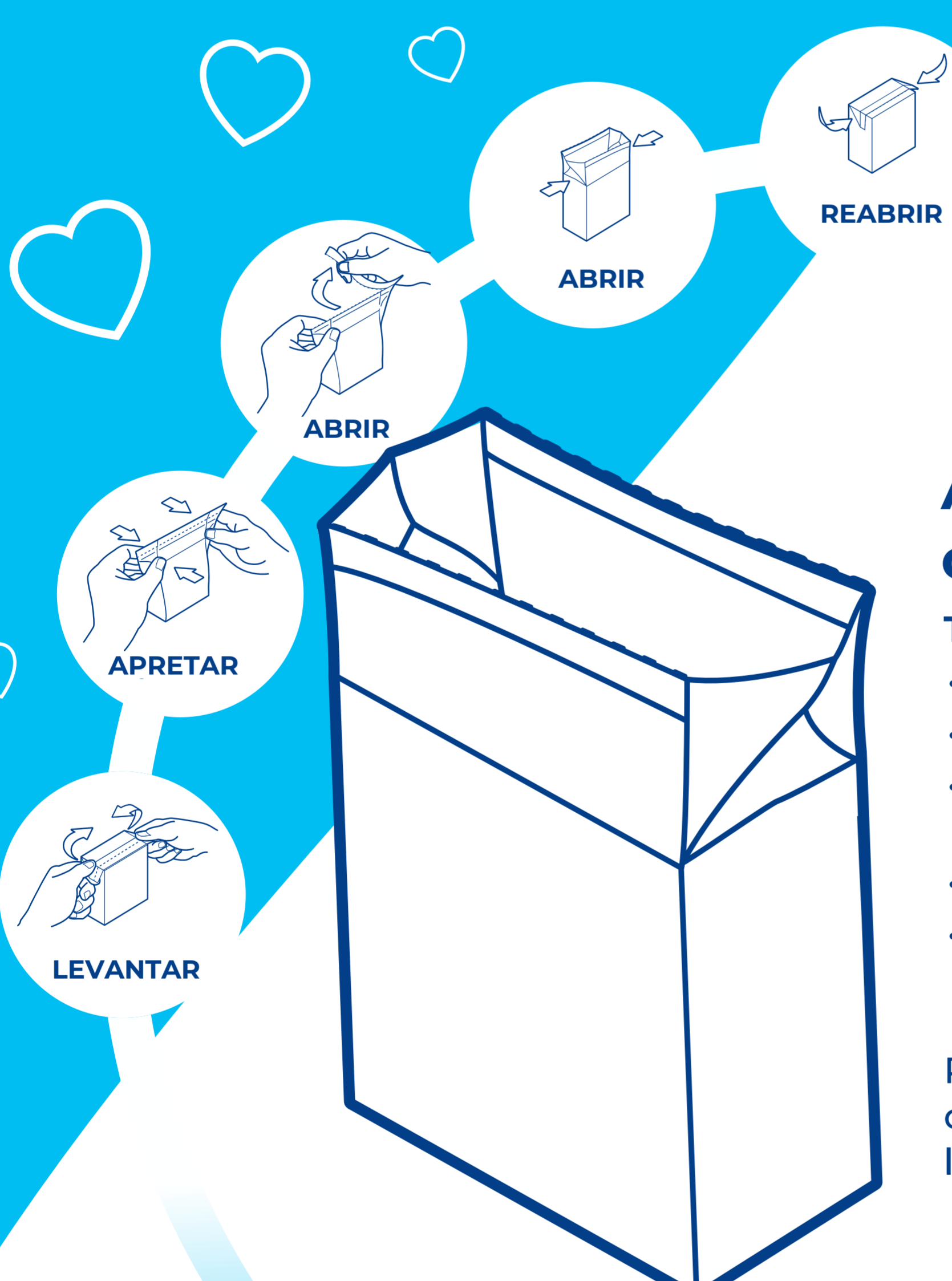
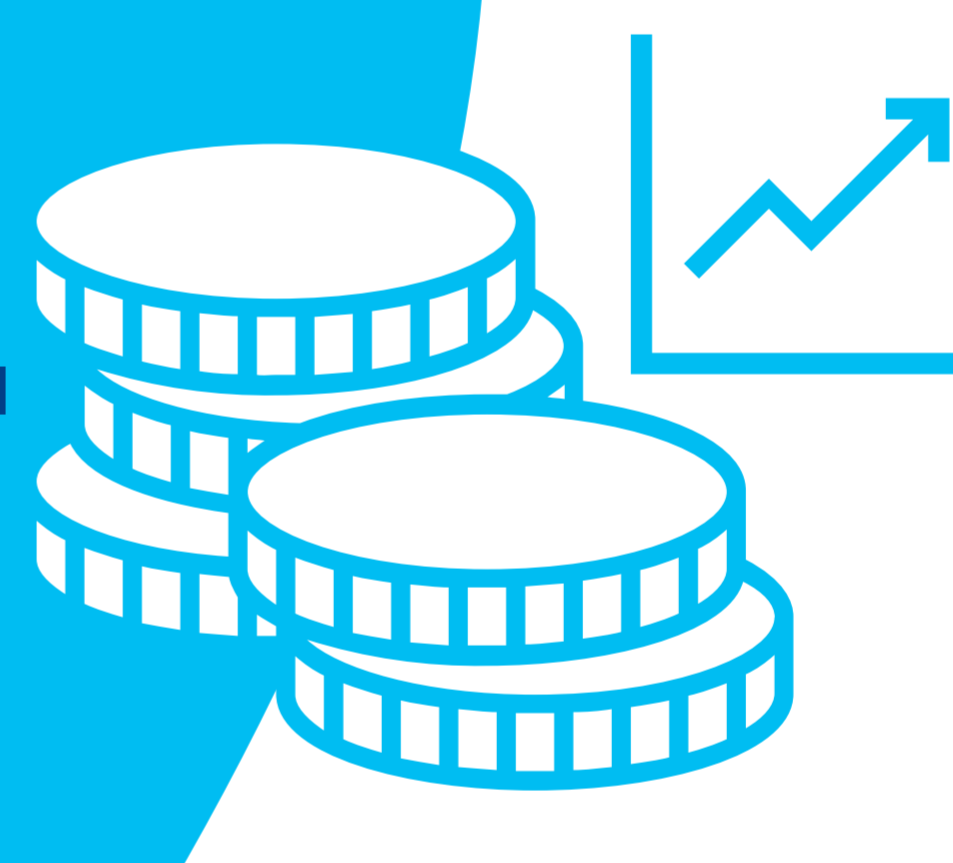


Emisiones de CO₂ inferiores a las latas, frascos y bolsas equivalentes de latas*, frascos de vidrio* y bolsas de plástico**



Priorizando las ganancias

Con menores costos de distribución y almacenamiento más eficiente, rápido y fácil reabastecimiento del producto, menos desperdicio de producto gracias a su robustez, y un bajo costo por envase, Tetra Recart puede aumentar sus ganancias.



Amado por los consumidores

- Tetra Recart es:**
- Fácil de abrir y vaciar.
 - Se puede volver a cerrar.
 - Fácil de almacenar en una estantería o refrigerador.
 - Fácil de aplanar después de su uso.
 - Fácil de verter gracias a su amplia apertura.
- Por eso, cada vez más consumidores prefieren los envases de cartón.



Eficiencia, en todas partes

- Tetra Recart está optimizado para la logística tanto en el transporte como en las estanterías.
- Más envases en cada plataforma, y a su vez en cada camión, con un 12% más de envases de 390ml y hasta un 50% más de envases de 100ml.***
 - Más envases por camión significa menos vehículos en la carretera.
 - Esto puede contribuir a reducir el impacto medioambiental y los costes de entrega.

Óptimo para minoristas y minoristas electrónicos

Gracias a su forma, caben hasta un 40% más de envases en las estanterías, mientras que el envase facilita y agiliza la reposición.

Además, el envase está siempre de cara al consumidor, y las locaciones de diseño adecuadas pueden crear un llamativo efecto de cartel publicitario.



Tetra Recart es ideal para las compras en línea. Se destaca en cualquier pantalla, mientras que su forma y eficiencia significa que se envía menos aire, mejorando los costos asociados.

* Informe LCA, 2020, mercado Europeo
 ** Informe LCA, 2021 mercado Europeo, estadounidense y japonés
 *** Basado en simulaciones internas comparando Tetra con latas y tarros de tamaños equivalentes.

Conozca más en evaluaciones de ciclo de vida para envases de alimentos

¿Quiere saber más? Póngase en contacto con nosotros.