

El viaje del reciclaje de los envases de cartón de Tetra Pak®

Un envase de Tetra Pak® está compuesto de media por un **70% de cartón**, un **25% de plástico** y un **5% de aluminio** que ayudan a proteger su contenido.

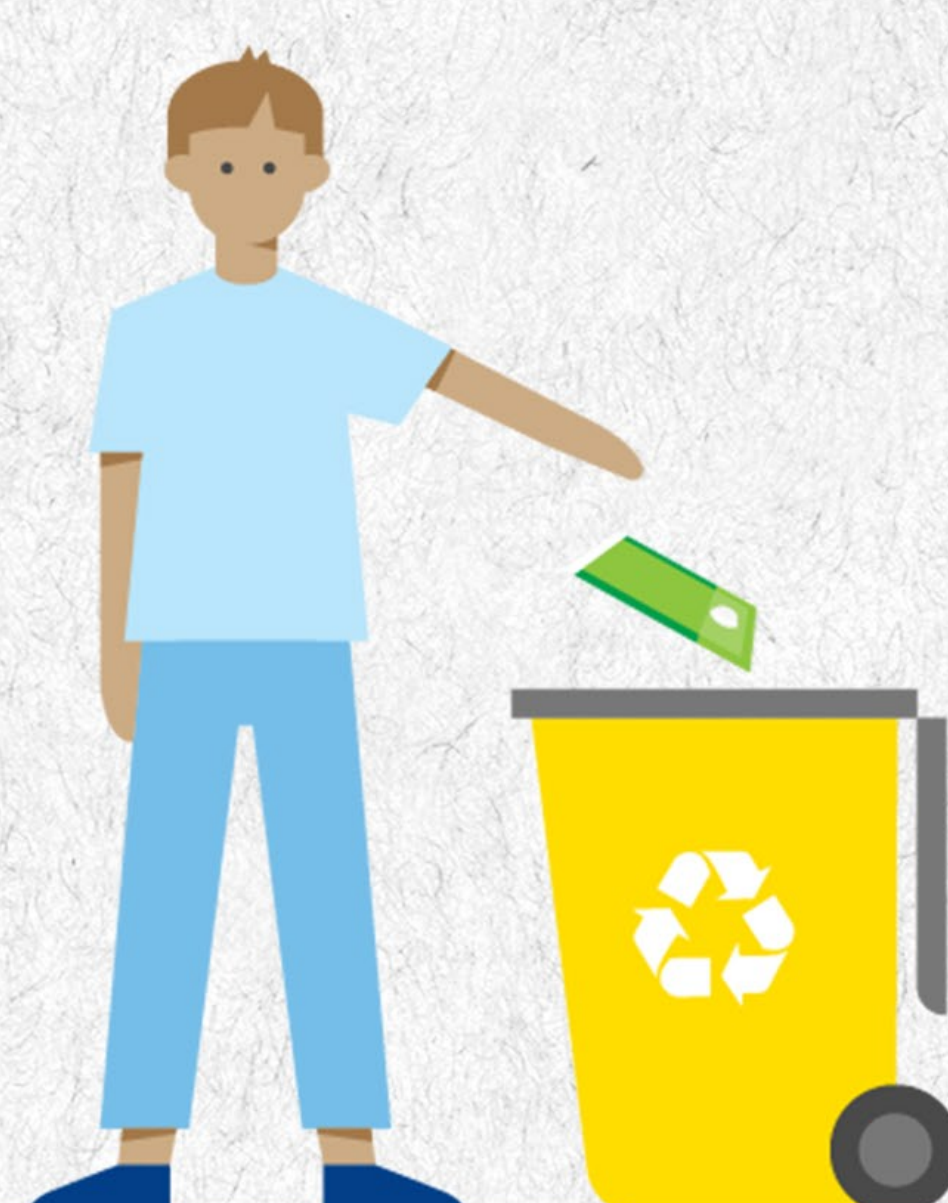


En España, los envases de Tetra Pak® comienzan su viaje hacia el reciclaje cuando los depositas en el contenedor amarillo. Los envases de Tetra Pak® son reciclables en todo el mundo, allí donde existe una infraestructura de recogida, clasificación y reciclaje a gran escala, como en España.

Cómo dar una nueva vida a los envases de cartón de Tetra Pak®

1 Separa: recicla en tres sencillos pasos...

- Vacía completamente el envase
- Aplana el envase
- Coloca todo el envase, incluido el tapón, en el contenedor amarillo



2 Recogida y clasificación

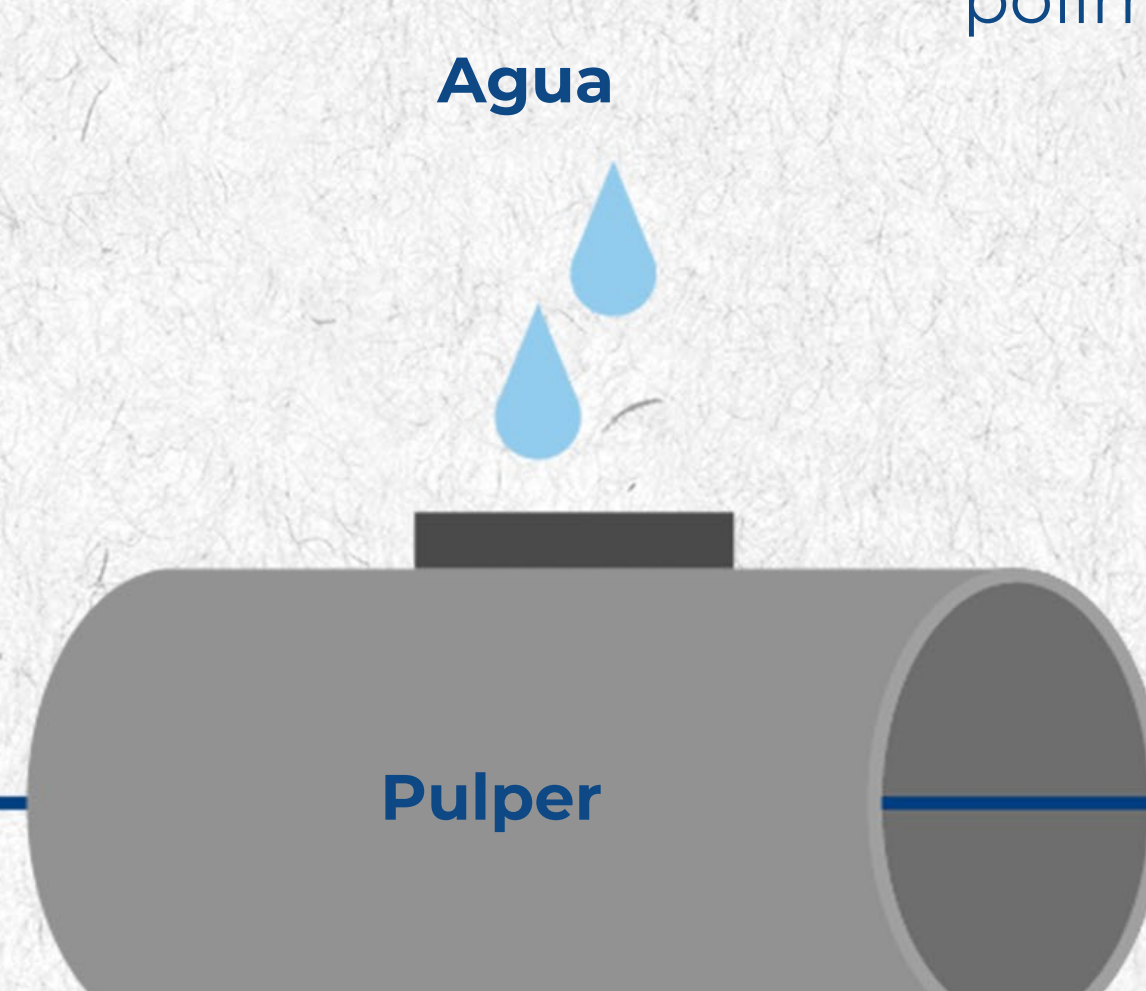
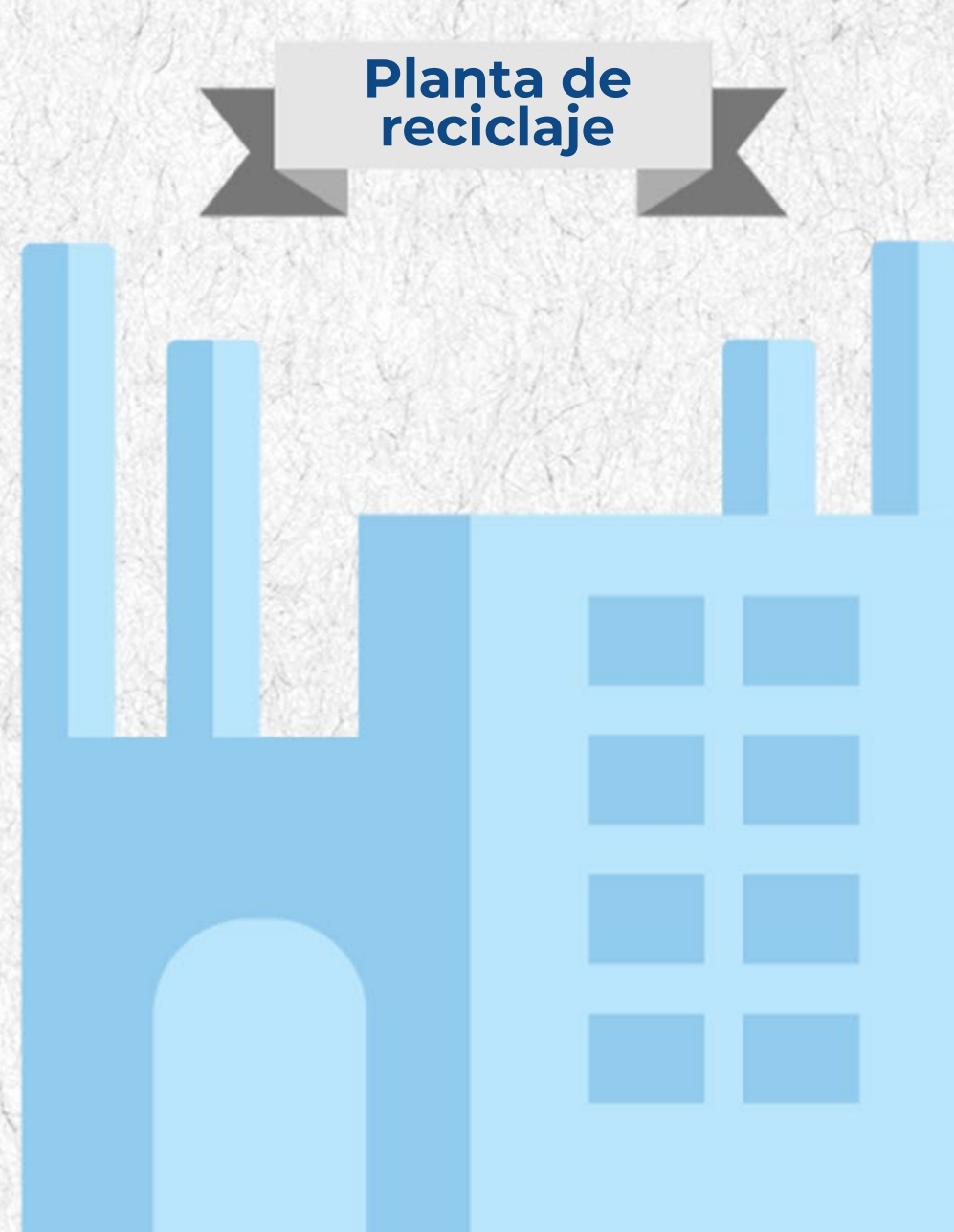
Una vez recogidos, los envases de cartón de Tetra Pak® se separan del resto de envases y se envían a las plantas de reciclaje.

La recogida y la clasificación varían de un territorio a otro.



3 En la planta de reciclaje

Los envases se mezclan y agitan con agua en un hidropulper. De este modo se separan las fibras de papel de los polímeros y el aluminio.



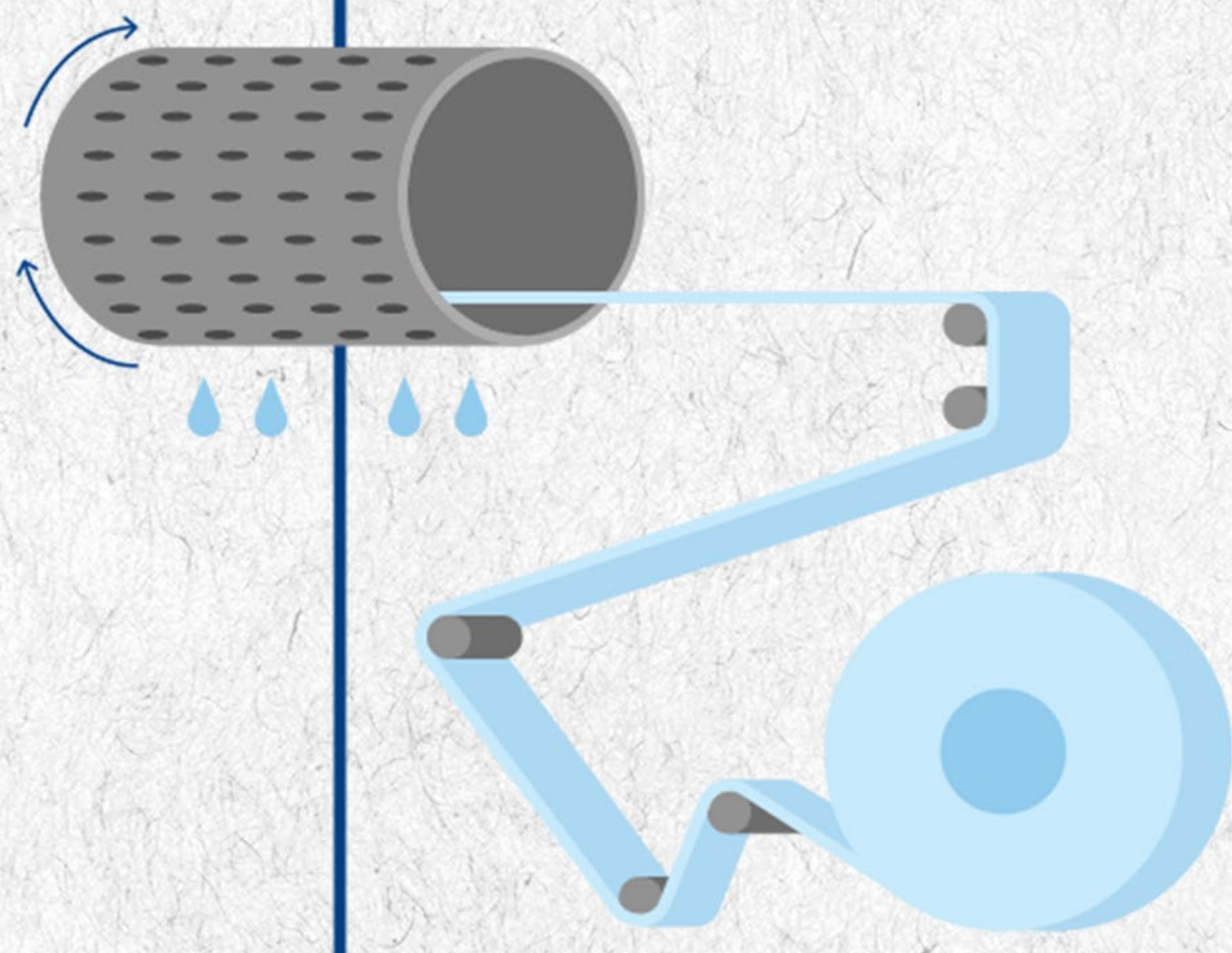
Pulpa de papel



4

Reciclaje de las fibras de papel

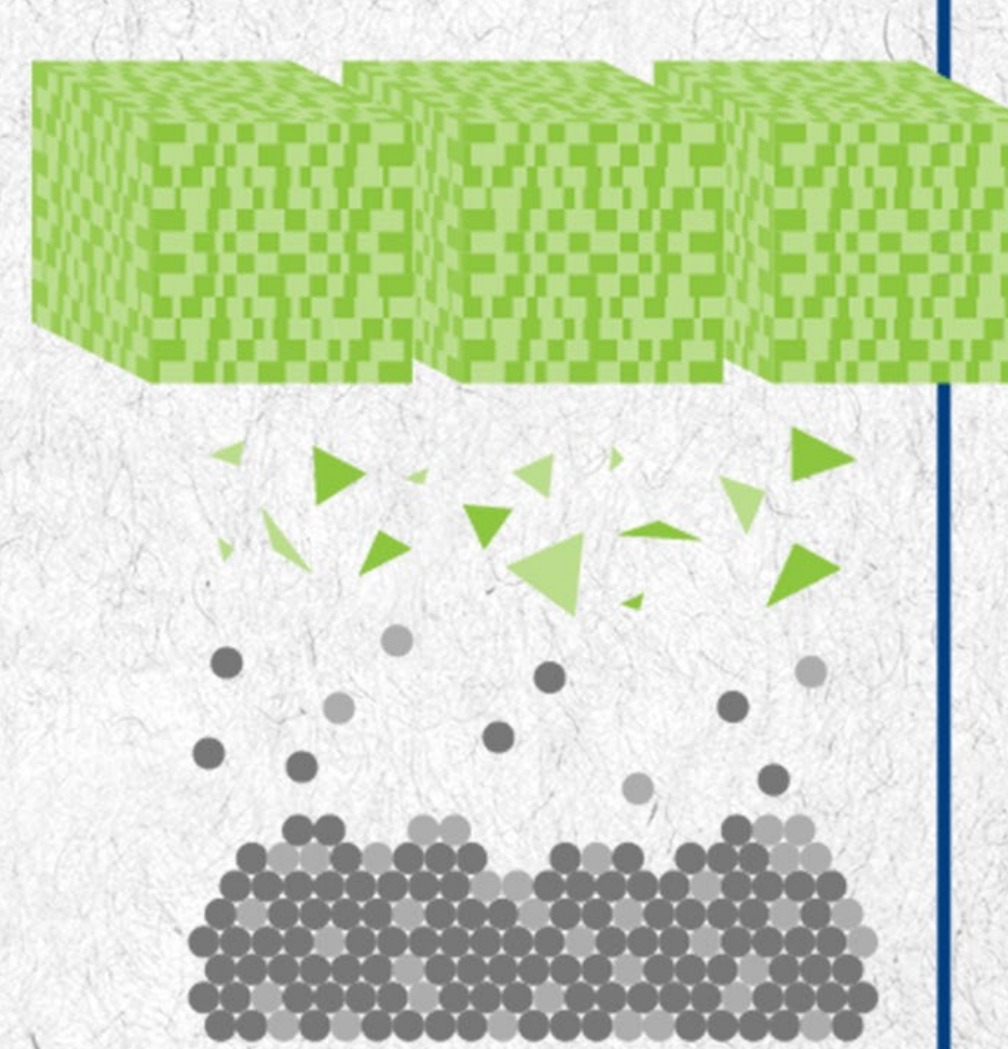
Las fibras de papel se limpian, se prensan, se secan y se transforman en bobinas de papel.



5

Reciclaje de polímeros y aluminio

Los polímeros y el aluminio (PolyAl) se extraen y se Trituran juntos para producir granza.

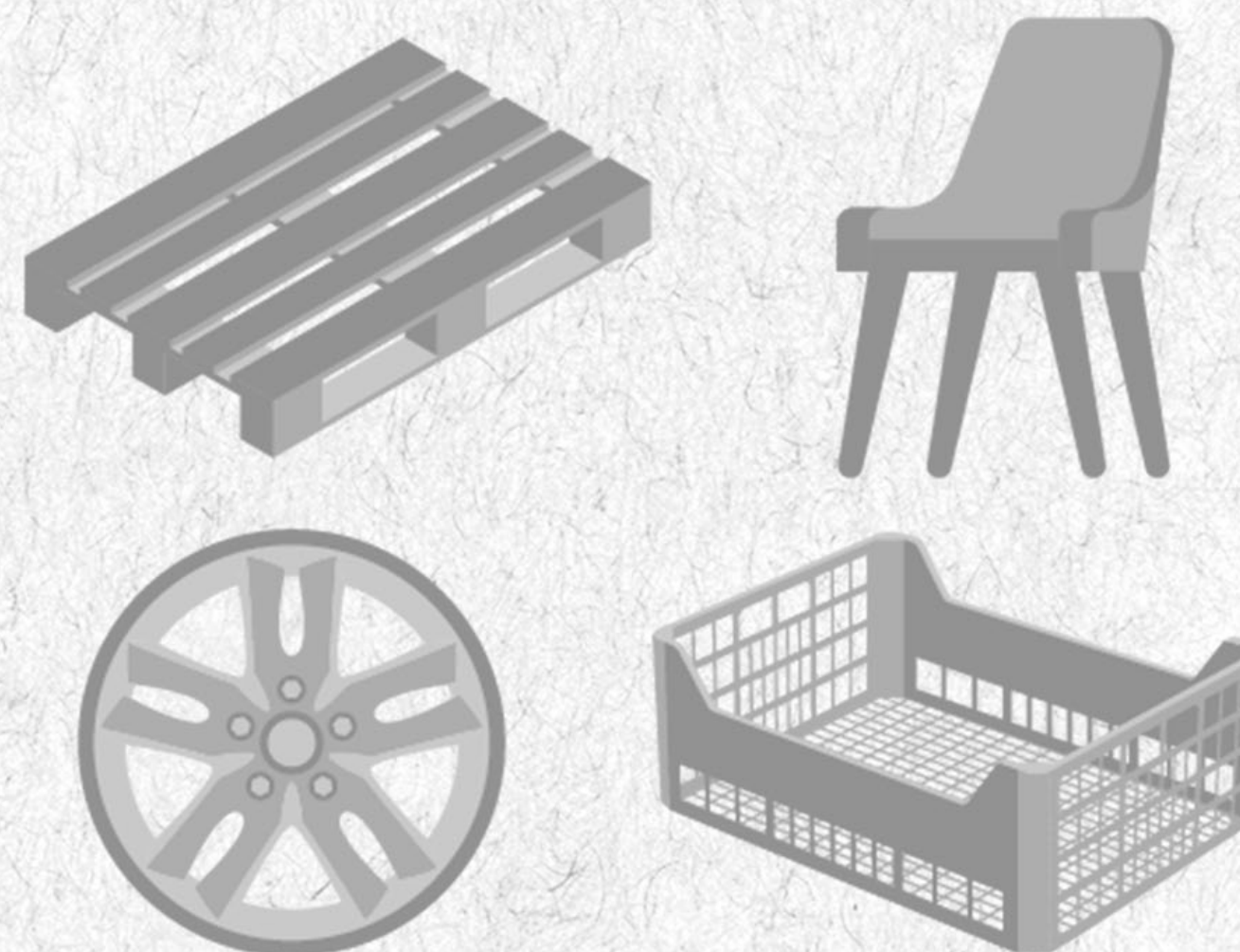


Una nueva vida para los envases de Tetra Pak®

Desde productos de papel de alta calidad...



... a numerosos productos fabricados a partir del PolyAl



Sigamos recogiendo más envases de cartón de Tetra Pak® para su reciclaje.

Elige Tu Futuro



Elige Naturaleza.
Elige Cartón.

Tetra Pak®
PROTEGE LO BUENO