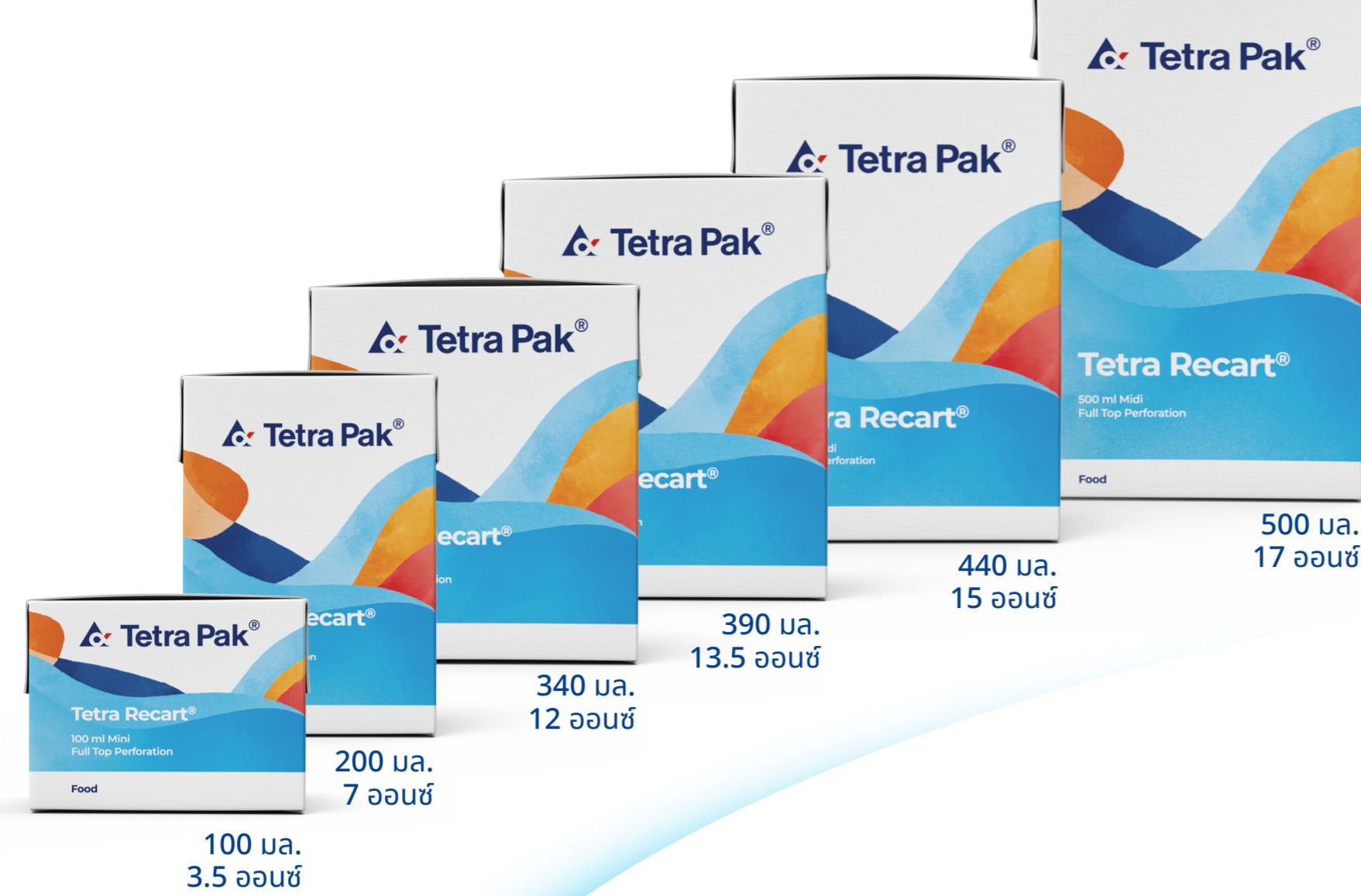


ทุกสิ่งที่คุณจำเป็นต้องรู้เกี่ยวกับ Tetra Recart®

โซลูชันที่พลิกโฉมวงการสำหรับอาหาร

Tetra Recart® เป็นตัวเลือกที่เหมาะสมที่สุดสำหรับหลากหลายหมวดหมู่ และมีประโยชน์ตลอดทั้งห่วงโซ่คุณค่าทั้งหมดนี้คือสิ่งที่คุณจำเป็นต้องรู้เกี่ยวกับกลุ่มบรรจุภัณฑ์ที่เป็นนวัตกรรมใหม่นี้

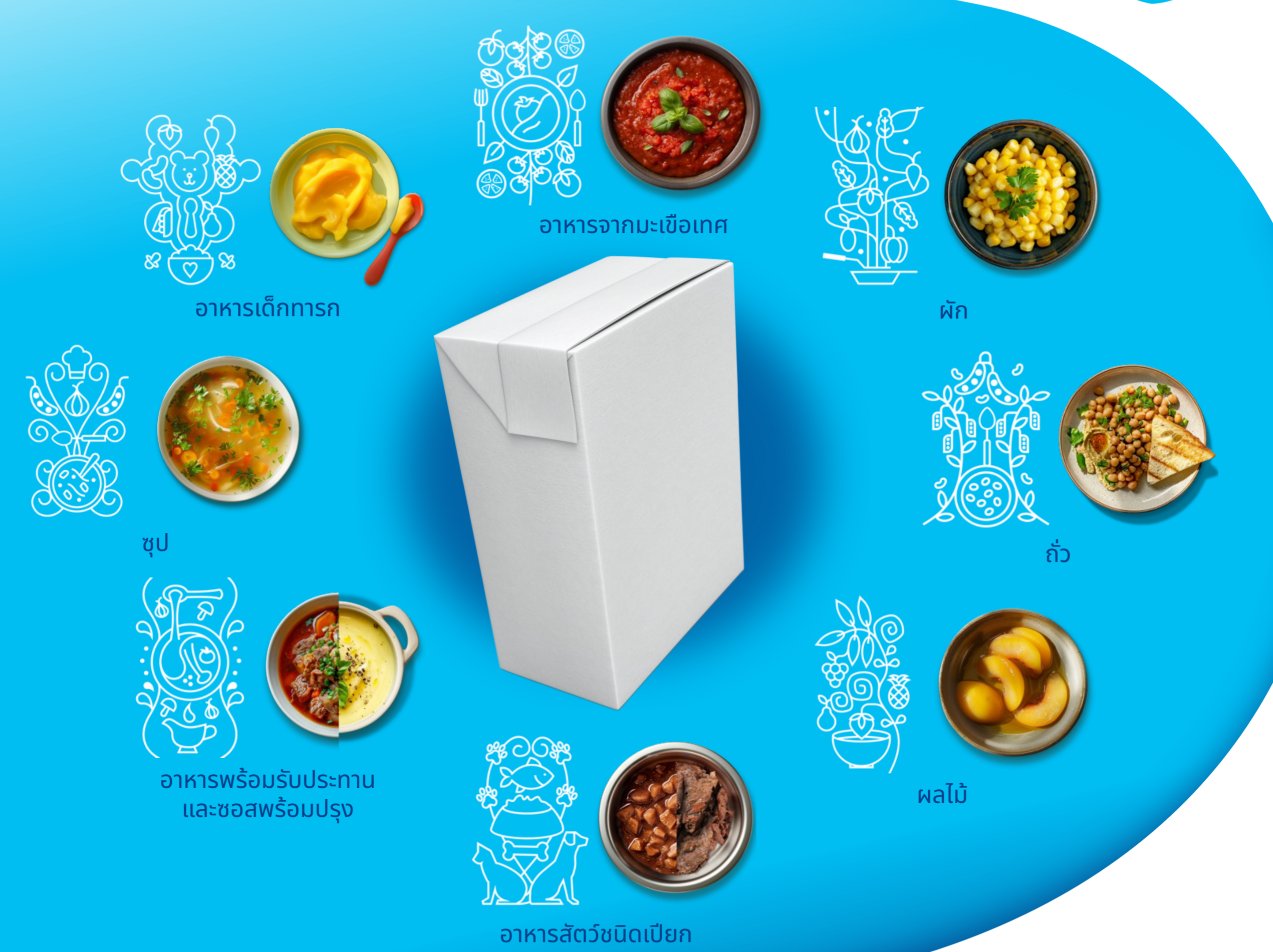


ทุกขนาด ทั้งใหญ่และเล็ก

เมื่อพูดถึงอาหารที่เก็บรักษาได้ในอุณหภูมิห้อง เราไม่สามารถใช้บรรจุภัณฑ์ขนาดเดียวกันสำหรับผลิตภัณฑ์ทั้งหมด เป็นเหตุผลที่เราให้เลือกหลายขนาด

ตัวเลือกที่ดีที่สุด ไม่ว่าผลิตภัณฑ์ของคุณจะเป็นอะไร

เลือกผลิตภัณฑ์และขนาดบรรจุภัณฑ์ที่เหมาะสมสำหรับลูกค้าของคุณ



มากกว่าที่ตาเห็น

Tetra Recart อาจดูเหมือนกล่องธรรมดา แต่เป็นกล่องที่เต็มไปด้วยนวัตกรรม บรรจุภัณฑ์ที่มีเนื้อกระดาษมากถึง 71% และมีความทนทานเพียงพอที่จะทนต่อกระบวนการฆ่าเชื้อด้วยความร้อนและแรงดันสูงที่มักใช้กับกระป๋องและขวดโหล ทั้งหมดนี้เป็นไปได้ด้วยการออกแบบและการปรับสูตร

ผลกระทบต่อสภาพอากาศต่ำที่สุด

ด้วยการผสมผสานระหว่างการใช้ทรัพยากรภายใต้การจัดการอย่างมีความรับผิดชอบ ทรัพยากรที่นำกลับมาใช้ใหม่ได้ และประสิทธิภาพด้านโลจิสติกส์ซึ่งมีส่วนช่วยลดจำนวนรถบรรทุกบนท้องถนน ทำให้ Tetra Recart ปล่อย CO₂ ต่ำกว่ากระป๋องโลหะ ของพลาสติก และขวดแก้วที่มีขนาดเท่ากัน

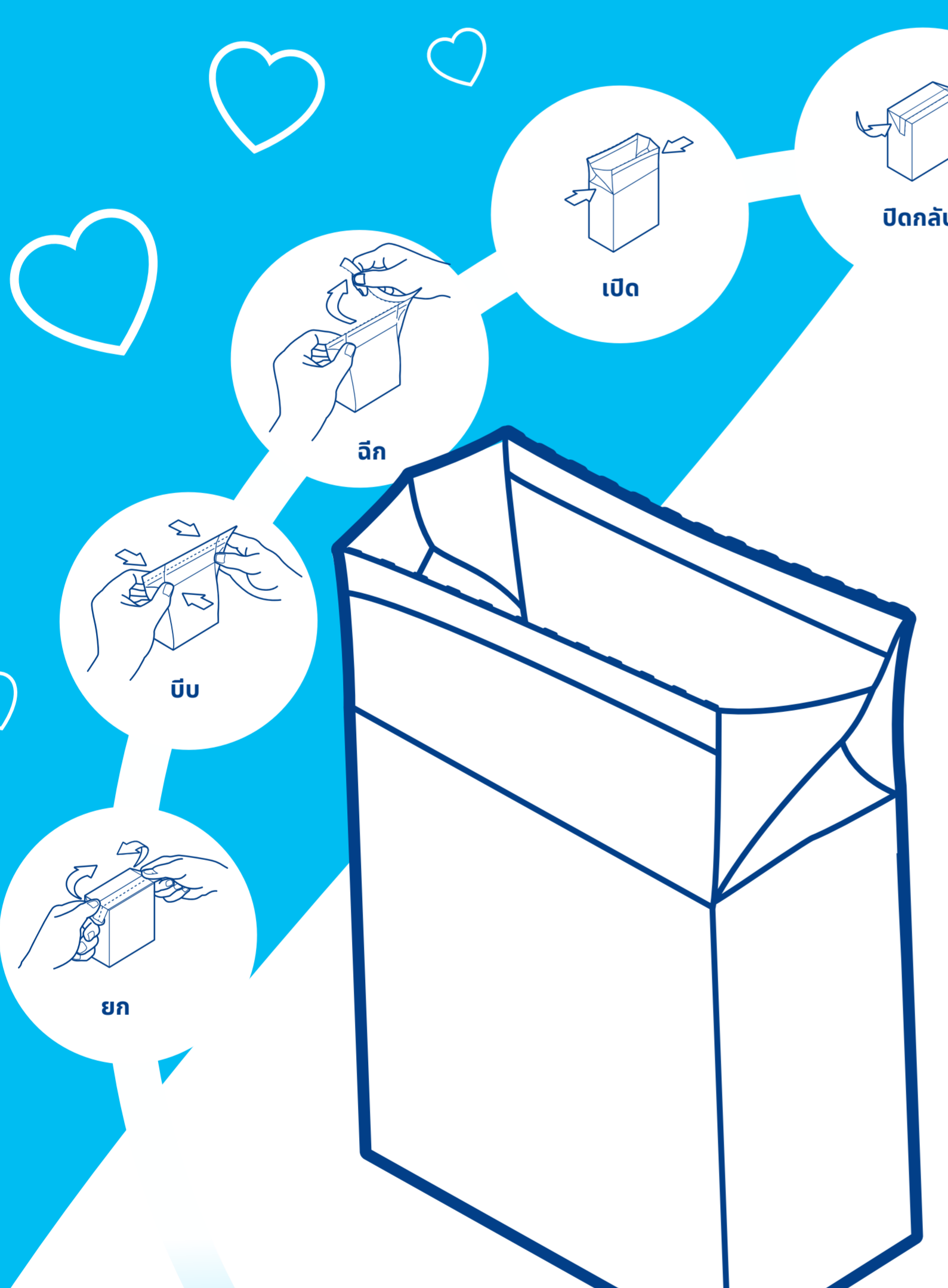


การปล่อยก๊าซ CO₂ ของ Tetra Recart เมื่อเทียบกับกระป๋อง* โหลแก้ว* และของพลาสติก** ที่มีขนาดเท่ากัน



การให้ความสำคัญกับผลกำไร

ด้วยต้นทุนการจัดจำหน่ายที่ต่ำกว่าและการจัดเก็บที่มีประสิทธิภาพมากขึ้น ความรวดเร็วและง่ายดายในการเติมผลิตภัณฑ์ การลดความเสี่ยงของผลิตภัณฑ์เนื่องจากความแข็งแรง และต้นทุนต่อบรรจุภัณฑ์ที่ต่ำ ทำให้ Tetra Recart สามารถเพิ่มผลกำไรขึ้นทำให้คุณ



ผู้บริโภคต่างชื่นชอบ

- Tetra Recart:**
- เปิดง่ายและใช้สะดวก
 - ปิดกลับได้
 - จัดเก็บในตู้หรือตู้เย็นได้ง่าย
 - ใช้เสร็จแล้วพับให้แบนได้ง่าย
 - เทได้ง่ายด้วยช่องเปิดที่กว้าง

นี่คือเหตุผลที่ผู้บริโภคชอบใช้กล่องมากขึ้นเรื่อยๆ

ประสิทธิภาพในทุกแห่ง

Tetra Recart มีความเหมาะสมสำหรับโลจิสติกส์ทั้งในการขนส่งและบนชั้นวาง จำนวนบรรจุภัณฑ์ที่มากขึ้นในแต่ละพาเลท

- ซึ่งเป็นผลให้ขนส่งบรรจุภัณฑ์ได้มากขึ้นบนรถบรรทุกแต่ละคัน โดยขนส่งจำนวนบรรจุภัณฑ์ขนาด 390 มล. มากขึ้น 12% และบรรจุภัณฑ์ 100 มล. มากขึ้นสูงสุด 50%***
- จำนวนบรรจุภัณฑ์ต่อรถบรรทุกที่เพิ่มขึ้น หมายถึงการใช้ยานพาหนะบนท้องถนนที่น้อยลง
- ปัจจัยนี้มีส่วนช่วยลดผลกระทบต่อสิ่งแวดล้อมและต้นทุนการจัดส่ง

เหมาะสำหรับผู้ค้าปลีกและผู้ค้าปลีกช่องทางอีคอมเมิร์ซ

รูปทรงช่วยให้วางจำนวนบรรจุภัณฑ์บนชั้นวางได้มากขึ้นถึง 40% พร้อมทั้งยังช่วยให้การเติมสินค้าราบรื่นและรวดเร็วขึ้น นอกจากนี้บรรจุภัณฑ์ยังหันหน้าเข้าหาผู้บริโภคเสมอและตัวเลือกการออกแบบที่เหมาะสมก็สามารถสร้างเอฟเฟกต์ที่โดดเด่นสะดุดตา



Tetra Recart เหมาะมากสำหรับการช้อปปิ้งออนไลน์ เพราะมีความโดดเด่นในทุกหน้าจอ ในขณะที่รูปทรงและประสิทธิภาพช่วยให้การจัดส่งมีอาหารน้อยลง เป็นการปรับปรุงด้านโลจิสติกส์พร้อมทั้งลดต้นทุนที่เกี่ยวข้อง

*รายงาน LCA ปี 2020 ตลาดยุโรป
 ** รายงาน LCA ปี 2021 ตลาดยุโรป สหรัฐอเมริกา และญี่ปุ่น
 *** จากการศึกษาเปรียบเทียบที่เปรียบเทียบ Tetra Recart กับกระป๋องและขวดโหลที่มีขนาดเท่ากัน

เรียนรู้เพิ่มเติมเกี่ยวกับการประเมินวงจรชีวิตสำหรับบรรจุภัณฑ์อาหาร

หากต้องการทราบข้อมูลเพิ่มเติมติดต่อเรา